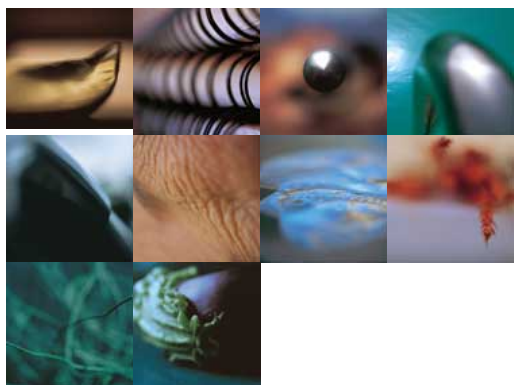


# Sweet home cabaneta



POR ANTONI SOCIAS





El Autor

### Antoni Socias

Nació en Inca (Mallorca) en 1955. Estudió en la Escuela Superior de Bellas Artes en Sant Jordi (Barcelona).

Artista multidisciplinar, de su prolífica y temprana obra ha presentado a lo largo de su vida numerosas exposiciones- individuales y colectivas-: en 1976, 'No sea tímido, pose con los artistas?'; en 1995, 'Mapa oficial actualizado'; en 1997 'M.e.U?'; en 1992 'Live the balcony open?', etc. Entre otras citas relevantes, participó en 1982 en la Bienal Hispanoamericana de México y en 1998 representó a España en la XXIV Bienal Internacional de Sao Paulo.

La Obra

### Sweet home cabaneta

Este compendio fotográfico pretende ser la síntesis concienzuda de un conjunto de 2.952 imágenes. Una vasta labor de investigación interior, muy focalizada, en la que invertí ocho meses de trabajo. Recluido en mi domicilio, lógicamente con la televisión apagada, dedicado por completo a la tan absurda como noble labor de localizar 'descubrir- insignificantes tesoros; maravillas de la percepción que, de forma mecánicamente obligada, suelen pasarnos a diario desapercibidas.

Quien quiera ver en ello una actitud de huida hacia delante, para perder de vista por un tiempo ese mundo cruel y artificioso en el que nos ha tocado movernos, sin duda encontrará terreno abonado para hacerlo. Y, en parte, acertará, pero sólo en parte, porque no sólo de evasiones vive el hombre pertrechado y descontento.

**Sweet home cabaneta** es una de las derivaciones lógicas de un largo y vasto proceso de trabajo, iniciado en 1978, todavía inconcluso, referenciado como **Rept-Ras**. Proceso que ha generado hasta ahora miles de imágenes, de las que han pasado la criba de la autoexigencia tan sólo cuatro decenas, incluyendo las correspondientes a **SHC**, que ahora mostramos en esta publicación. Veintiocho años de gestación y constante desarrollo en silencio, para generar una modesta base de datos con muy pocas fichas, aunque intensas.

Media vida viéndolo todo a ras de superficie: suelo, pared, mesa, cama.

El procedimiento completo tiene como hilo argumental la idea de recorrer el espacio vital -interior y exterior- a ras de superficie. Con la cámara a rastras en lugar de al hombro; con el rostro mordiendo el polvo y recibiendo golpes de puertas ventanas y ramas por voluntad propia. Buscando observar todo aquello que sólo nos es posible ver si descendemos o nos acercamos completamente hasta los niveles y perspectivas que transitan otros seres. El nivel de la modestia. Desde esa posición difícil e incómoda, arrastrándome como un bicho por entre las más variadas e imprevistas situaciones, he ido registrando, poco a poco, unas veces boca abajo, otras panza arriba o agarrado a una pared como una lagartija, diminutos acontecimientos que, de otro modo, no hubiera podido captar.

Es la mirada de lo habitualmente inapreciable o inaccesible; la dignificación de minúsculas suposiciones fotográficas, de intenciones rasantes, de sencillas anécdotas con vocación superior; es la autentificación de diminutos sucesos y de detalles sin valor aparente.





### **MODESTY DATA SYSTEM**

percepción domiciliaria insignificante SHC 0061 2/3

Localización: primer piso\_estudio 1 / detrás del umbral secundario

Antoni Socías

Radar: 5 meses. Focus: 2,5 meses. Escala de percepción (0-3): 0,5.

Circunstancias gráfico/digitales: de 28, 9x42, 57 cm a DinA0 / 120 dpi.

Grado de desapego: Completo

---



### **MODESTY DATA SYSTEM**

percepción domiciliaria insignificante SHC 0055 2/3

Localización: dormitorio planta baja / estante metálico

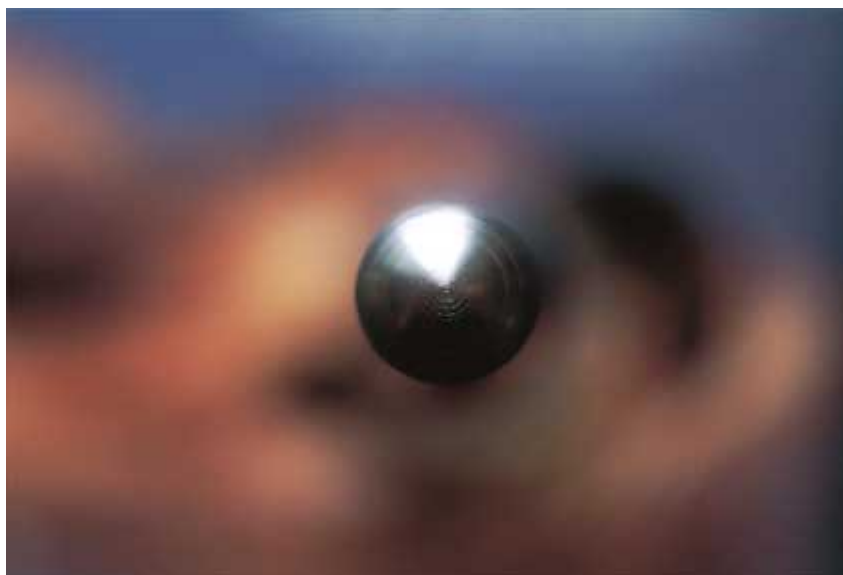
Antoni Socías 2003

Radar: 5 meses. Focus: 2,5 meses. Escala de percepción (0-3): 2,75.

Circunstancias gráfico/digitales: de 28, 9x42, 57 cm a DinA0 / 120 dpi.

Grado de desapego: Medio

---



### **MODESTY DATA SYSTEM**

percepción domiciliaria insignificante SHC 0053 2/3

Localización: primer piso / sobre la portada de una revista

Antoni Socías 2003

Radar: 5 meses. Focus: 2,5 meses. Escala de percepción (0-3): 1,2.

Circunstancias gráfico/digitales: de 28, 9x42, 57 cm a DinA0 / 120 dpi.

Grado de desapego: Completo

---



### **MODESTY DATA SYSTEM**

percepción domiciliaria insignificante SHC 0049 2/3

Localización: huerto / plantación de pepinos

Antoni Socías 2003

Radar: 5 meses. Focus: 2,5 meses. Escala de percepción (0-3): 1,2.

Circunstancias gráfico/digitales: de 28, 9x42, 57 cm a DinA0 / 120 dpi.

Grado de desapego: Completo

---



### **MODESTY DATA SYSTEM**

percepción domiciliaria insignificante SHC 0433 2/3

Localización: cocina / ventana\_encimera

Antoni Socías 2003

Radar: 5 meses. Focus: 2,5 meses. Escala de percepción (0-3): 0,25.

Circunstancias gráfico/digitales: de 28, 9x42, 57 cm a DinA0 / 120 dpi.

Grado de desapego: Completo

---



### **MODESTY DATA SYSTEM**

percepción domiciliaria insignificante SHC 0952 2/3

Localización: extensión anexa suegros / sillón\_porche trasero

Antoni Socías 2003

Radar: 5 meses. Focus: 2,5 meses. Escala de percepción (0-3): 2,2.

Circunstancias gráfico/digitales: de 28, 9x42, 57 cm a DinA0 / 120 dpi.

Grado de desapego: Completo

---



### MODESTY DATA SYSTEM

percepción domiciliaria insignificante SHC 0177 2/3

Localización: planta piso\_estudio 3 / mesa

Antoni Socías 2003

Radar: 5 meses. Focus: 2,5 meses. Escala de percepción (0-3): 0,2.

Circunstancias gráfico/digitales: de 28, 9x42, 57 cm a DinA0 / 120 dpi.

Grado de desapego: Medio

---



### MODESTY DATA SYSTEM

percepción domiciliaria insignificante SHC 0696 2/3

Localización: extensión anexa suegros / chimenea

Antoni Socías 2003

Radar: 5 meses. Focus: 2,5 meses. Escala de percepción (0-3): 0,8.

Circunstancias gráfico/digitales: de 28, 9x42, 57 cm a DinA0 / 120 dpi.

Grado de desapego: Completo

---



### MODESTY DATA SYSTEM

percepción domiciliaria insignificante SHC 0029 2/3

Localización: jardín periférico / caja de los mil y un cachivaches

Antoni Socías 2003

Radar: 5 meses. Focus: 2,5 meses. Escala de percepción (0-3): 2.

Circunstancias gráfico/digitales: de 28, 9x42, 57 cm a DinA0 / 120 dpi.

Grado de desapego: Completo

---



### MODESTY DATA SYSTEM

percepción domiciliaria insignificante SHC 00018 2/3

Localización: cocina / encimera

Antoni Socías 2003

Radar: 5 meses. Focus: 2,5 meses. Escala de percepción (0-3): 2,5.

Circunstancias gráfico/digitales: de 28, 9x42, 57 cm a DinA0 / 120 dpi.

Grado de desapego: Completo

---

